

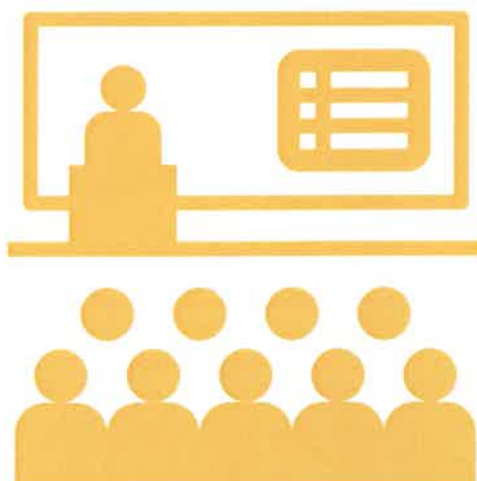


**PLUi**  
Plan Local  
d'Urbanisme  
intercommunal

# RÉUNION PUBLIQUE

## Présentation du diagnostic de territoire dans le cadre de l'élaboration du PLUi

Mardi 18 juin à 19h00  
Au Cinéma Rex Espalion



Informations : [comtal-lot-truyere.fr](http://comtal-lot-truyere.fr)